



日本標準商品分類番号
872354

便秘治療剤

ヨーデル®S糖衣錠-80

YODEL®-S (センナエキス錠)

承認番号	14500AMZ01876000
薬価収載	1970年8月
販売開始	1970年9月

貯法：室温保存、気密容器
使用期限：外箱に表示

【禁忌（次の患者には投与しないこと）】

1. 本剤の成分又はセンノシド製剤に過敏症の既往歴のある患者
2. 急性腹症が疑われる患者、痙攣性便秘の患者〔蠕動運動亢進作用により腹痛等の症状を増悪するおそれがある。〕
3. 重症の硬結便のある患者〔下剤の経口投与では十分な効果が得られず、腹痛等の症状を増悪するおそれがある。〕
4. 電解質失調（特に低カリウム血症）のある患者には大量投与を避けること〔下痢が起ると電解質を喪失し、状態を悪化するおそれがある。〕

【原則禁忌（次の患者には投与しないことを原則とするが、特に必要とする場合には慎重に投与すること）】
妊婦又は妊娠している可能性のある婦人（「妊婦、産婦、授乳婦等への投与」の項参照）

【使用上の注意】

1. **慎重投与**（次の患者には慎重に投与すること）
腹部手術後の患者〔腸管蠕動運動亢進作用により腹痛等がみられるので、消化管の手術後は特に注意すること。〕
2. **重要な基本的注意**
連用による耐性の増大等のため効果が減弱し、薬剤に頼りがちになることがあるので長期連用を避けること。
- * 3. **副作用**
本剤は使用成績調査等の副作用発現頻度が明確となる調査を実施していないため、発現頻度は不明である。

	頻度不明
過敏症 ^{注)}	発疹等
消化器	腹痛、悪心・嘔吐、腹鳴等
肝臓	ALT(GPT)上昇、AST(GOT)上昇、 <u>γ-GTP上昇、血中ビリルビン上昇</u>

注) このような場合には投与を中止すること。

****〔組成・性状〕**

品名	ヨーデルS糖衣錠-80		
成分・含量	1錠中 センナエキス80mg（センノシドAとして16mg）を含有		
添加物	黄色4号（タートラジン）、青色1号、乳糖水和物、結晶セルロース、ヒドロキシプロピルセルロース、ステアリン酸マグネシウム、ヒプロメロース、酸化チタン、精製白糖、ゼラチン、アラビアゴム末、トウモロコシデンプン、タルク、無水リン酸水素カルシウム、沈降炭酸カルシウム、カルメロースカルシウム、マクロゴール、ポリオキシエチレン(105)ポリオキシプロピレン(5)グリコール、ポリビニルアセタールジエチルアミンアセテートを含有		
外観・性状	黄緑色の糖衣錠		
識別コード	FPF488		
外形等	直径(mm)	厚さ(mm)	重さ(g)
	6.9	4.2	0.15
	表面	裏面	側面

【効能・効果】
便秘症

【用法・用量】

センナエキスとして、通常成人1回80mgを就寝前に経口投与する。高度の便秘には、1回160～240mgまでを頓用として経口投与する。
連用する場合は、1回40～80mgを毎食後経口投与する。
小児（6～12歳）は、1回40mgを就寝前経口投与する。

4. 高齢者への投与

一般に高齢者では生理機能が低下しているので慎重に投与すること。

5. 妊婦、産婦、授乳婦等への投与

(1) 妊娠中の投与に関する安全性は確立していないので、妊婦又は妊娠している可能性のある婦人には、治療上の有益性が危険性を上まわると判断される場合にのみ投与すること。

なお、投与した場合、子宮収縮を誘発して、流早産の危険性があるので、妊婦又は妊娠している可能性のある婦人には大量に服用しないよう指導すること。

(2) 授乳中の婦人にセンノシド製剤を投与した場合、乳児に下痢がみられたとの報告があるので、授乳を避けさせることが望ましい。

6. 小児等への投与

低出生体重児、新生児、乳児、幼児に対する安全性は確立していない。

7. 適用上の注意

(1) **薬剤交付時** PTP包装の薬剤はPTPシートから取り出して服用するよう指導すること。〔PTPシートの誤飲により、硬い鋭角部が食道粘膜へ刺入し、更には穿孔をおこして縦隔洞炎等の重篤な合併症を併発することが報告されている。〕

(2) **服用時** 本剤の主薬は苦味があるので、錠剤をつぶした場合はオブラートに包んで服用させることが望ましい。

8. その他の注意

本剤の投与により尿が黄褐色又は赤色を呈することがある。

〔薬効薬理〕

1. 投与後、作用部位の大腸に達し、腸内細菌の作用で活性体に変化し、アウエルバッハ神経叢を刺激して大腸の蠕動運動を促進し、緩下作用を発揮する¹⁾。
2. センナエキスは、ラット空腸、回腸、結腸における水分、 Na^+ 、 Cl^- の吸収を抑制する²⁾。
3. 就寝前に服用すると、翌朝に緩下効果が期待される³⁾。

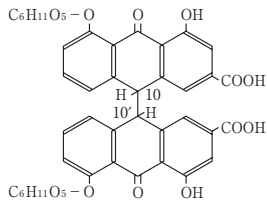
〔有効成分に関する理化学的知見〕

センナエキスの性状

黄褐色～褐色の粉末で、特異なおいがあり、味はやや苦い。水に混濁して溶ける。

センナエキスの主成分であるセンノシドA、Bについて記す。

構造式：



一般名：Sennoside A, B (AとBは10、10'位の立体異性体)

化学名：Rhein-dianthrone glucoside

分子式： $\text{C}_{42}\text{H}_{38}\text{O}_{20}$ (=862.74)

〔取扱い上の注意〕

安定性試験

最終包装製品を用いた長期保存試験(室温、3年)の結果、ヨーデルS糖衣錠-80は通常の市場流通下において3年間安定であることが確認された。

〔包装〕

- (PTP) 10錠×10
- 10錠×30
- 10錠×120
- 10錠×300

(バラ) 1,200錠

〔主要文献〕

- 1) K. Sasaki, et al.: Metabolic Activation of Sennoside A in Mice. *Planta medica*, 37, 370, 1979
- 2) Leng-Peschlow E.: Inhibition of intestinal water and electrolyte absorption by senna derivatives in rats. *J. Pharm. Pharmacol.* 32, 330, 1980
- 3) 萩原俊男 他: ヨーデルS糖衣錠-80の常習便秘に対する効果. *薬理と治療*, 11, 8, 3479, 1983

〔文献請求先〕

藤本製薬株式会社 医薬学術部

〒580-8503 大阪府松原市西大塚1丁目3番40号

TEL: 0120-225-591 FAX: 0120-116-026

 藤本製薬グループ

製造販売元

藤本製薬株式会社

〒580-8503 大阪府松原市西大塚1丁目3番40号

(Sm-85)

®登録商標